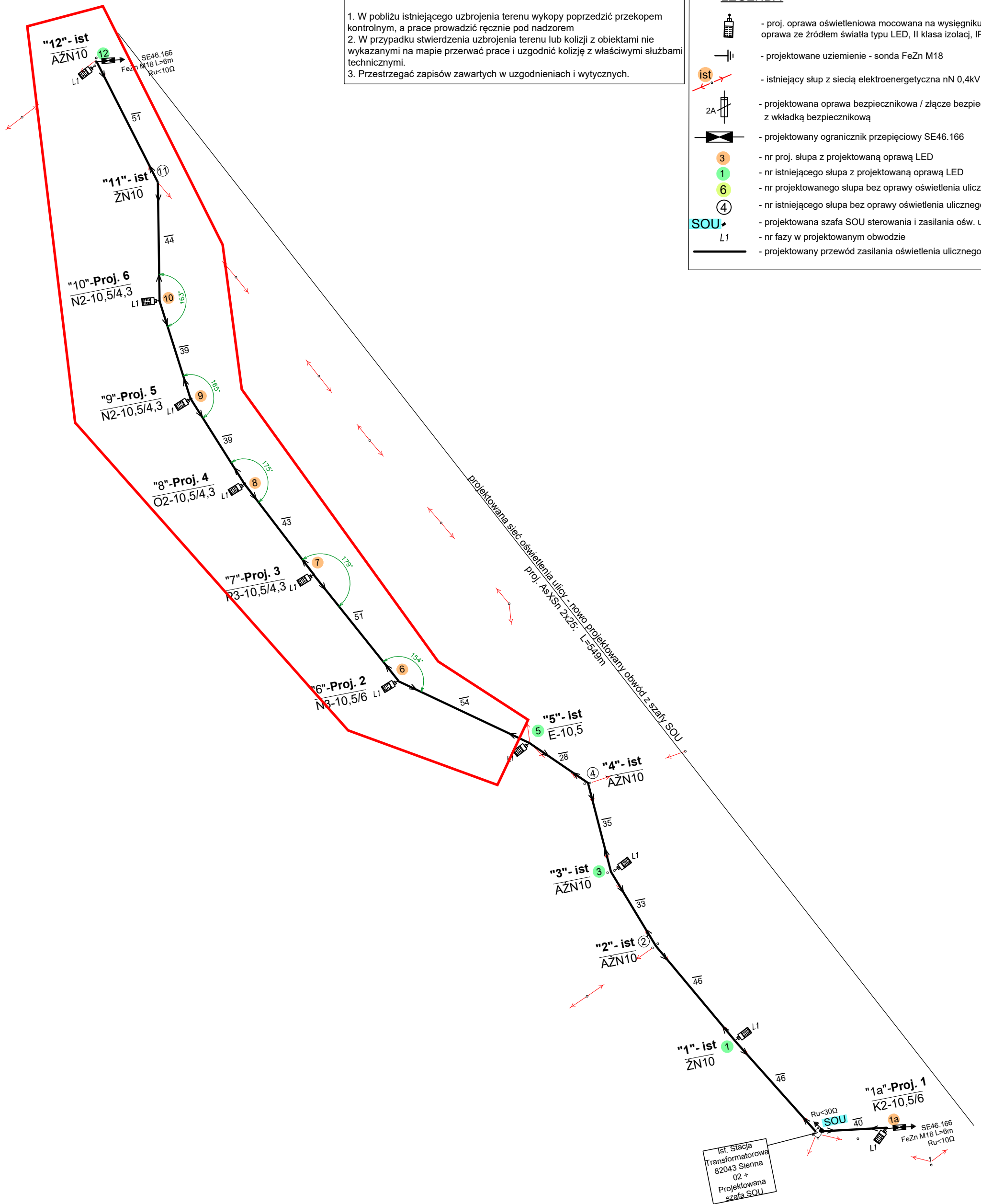


1. W pobliżu istniejącego uzbrojenia terenu wykopy poprzedzić przekopem kontrolnym, a prace prowadzić ręcznie pod nadzorem
2. W przypadku stwierdzenia uzbrojenia terenu lub kolizji z obiektami nie wykazanymi na mapie przerwać prace i uzgodnić kolizję z właściwymi służbami technicznymi.
3. Przestrzegać zapisów zawartych w uzgodnieniach i wytycznych.

- proj. oprawa oświetleniowa mocowana na wysięgniku, oprawa ze źródłem światła typu LED, II klasa izolacji, IP66, IK09
- projektowane uziemienie - sonda FeZn M18
- istniejący słup z siecią elektroenergetyczną nN 0,4kV
- projektowana oprawa bezpiecznikowa / złącze bezpiecznikowe z wkładką bezpiecznikową
- projektowany ogranicznik przepięciowy SE46.166
- nr proj. słupa z projektowaną oprawą LED
- nr istniejącego słupa z projektowaną oprawą LED
- nr projektowanego słupa bez oprawy oświetlenia ulicznego
- nr istniejącego słupa bez oprawy oświetlenia ulicznego
- projektowana szafa SOUT sterowania i zasilania ośw. ulicznym
- nr fazy w projektowanym obwodzie
- projektowany przewód zasilania oświetlenia ulicznego



		44-330 Jastrzębie-Zdrój ul. Kasztanowa 60 kom. 511-695-121 4matbiuro@gmail.com www.4mat.net.pl		SKALA	DATA	NR RYS.
FIRMA PROJEKTOWO-WYKONAWCZA				——	06.2019	E-03
OBIEKT		OŚWIETLЕНИЕ DROGOWE		PROJEKTOWAŁ		
				mgr inż. Marcin Tront nr upr. SLK/3640/PWOE/11		
NAZWA PROJEKTU		BUDOWA OŚWIETLЕНИЯ ULICZNEGO W GMINIE GRÓDEK NAD DUNAJCEM		OPRACOWAŁ		
				J. Białecki		
RYSUJEK		SCHEMAT ZASILANIA W ENERGIĘ ELEKTRYCZNĄ		SPRAWDZIŁ		
				inż. Krystian Tront nr upr. 189/98		
INWESTOR		Gmina Gródek nad Dunajcem, 33-318, Gródek nad Dunajcem 54				
LOKALIZACJA		m. Sienna, droga gminna, działki:236/6, 240, 243/4				